

# 危険度マップ

能美町エリア 1/12,500

危険度マップを見て、あなたの地域の全壊率を確認しましょう。  
あなたの家が全壊率の高い地域にある場合は、建物の耐震化など地震に対する備えを行うことが重要です。

凡例


危険度ランク	全壊率
7	… 30% 以上
6	… 20~30%
5	… 10~20%
4	… 7~10%
3	… 5~ 7%
2	… 3~ 5%
1	… 3% 未満

--- 地区境界

### このマップの活用方法


- あなたが暮らす地域は何色ですか？マップであなたの地域の全壊率を調べてみましょう。
- 地震に対して安全な家づくり・地域づくりに向けて、あなたと地域ができることを考えて見ましょう。

#### あなたと地域ができること

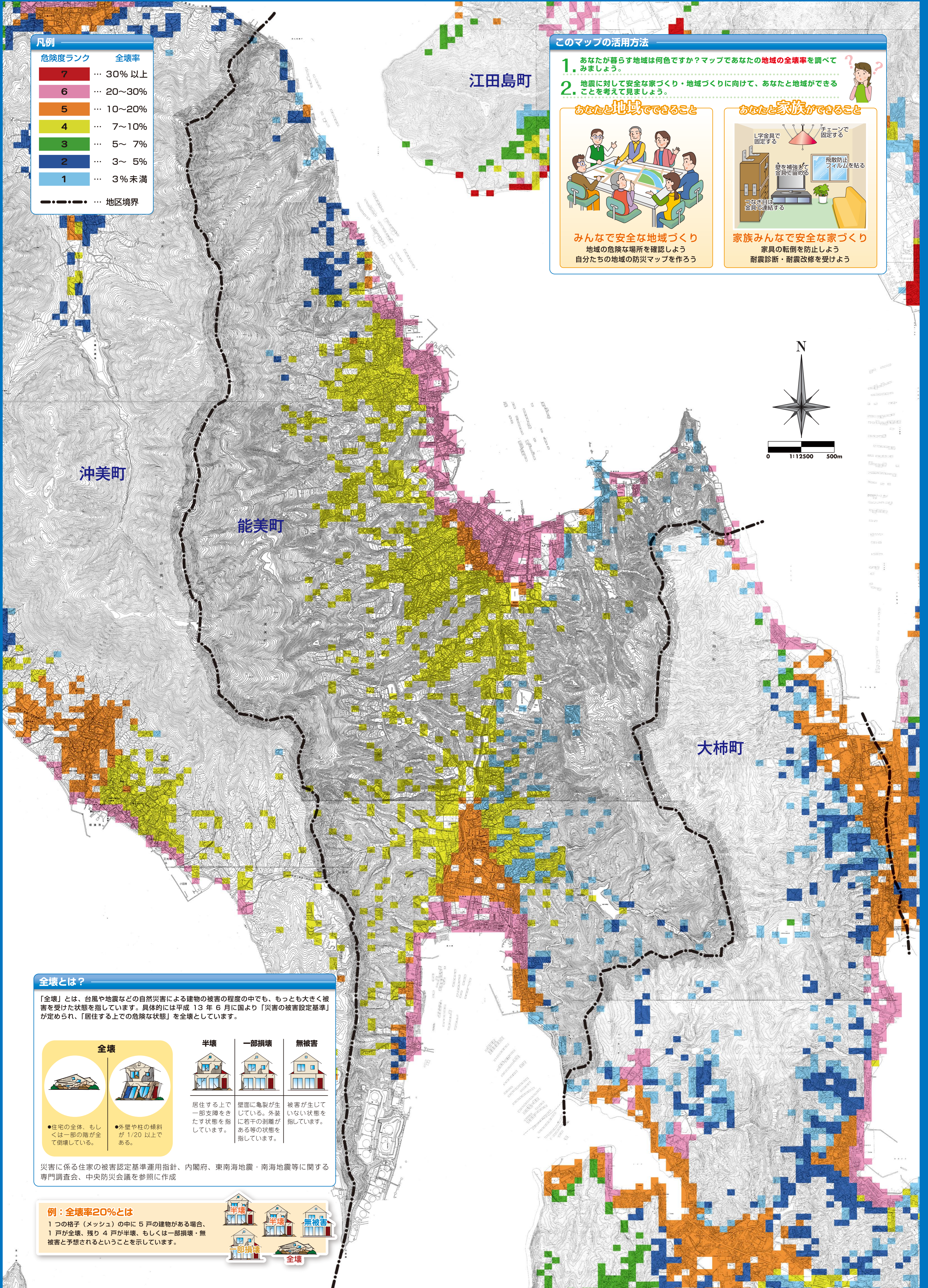


**みんなで安全な地域づくり**  
地域の危険な場所を確認しよう  
自分たちの地域の防災マップを作ろう

#### あなたと家族ができること



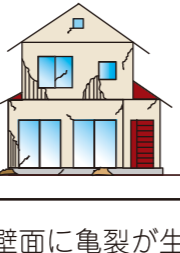



**家族みんなで安全な家づくり**  
家具の転倒を防止しよう  
耐震診断・耐震改修を受けよう



### 全壊とは？

「全壊」とは、台風や地震などの自然災害による建物の被害の程度の中でも、もっとも大きく被害を受けた状態を指しています。具体的には平成 13 年 6 月に国より「災害の被害設定基準」が定められ、「居住する上での危険な状態」を全壊としています。

全壊	半壊	一部損壊	無被害
			
●住宅の全体、もしくは一部の階が全て倒壊している。	●外壁や柱の傾斜が 1/20 以上である。	●居住する上で一部支障をきたす状態を指しています。	●壁面に亀裂が生じている。外装に若干の剥離がある等の状態を指しています。

災害に係る住家の被害認定基準運用指針、内閣府、東南海地震・南海地震等に関する専門調査会、中央防災会議を参照して作成

### 例：全壊率20%とは

1つの格子(メッシュ)の中に5戸の建物がある場合、1戸が全壊、残り4戸が半壊、もしくは一部損壊・無被害と予想されることを示しています。

